



Serviastel

CATÁLOGO DE LED

Asistenciales Serviastel S.L. C/ Estefanita 6 Local. Madrid 28021
Tfno: 911 124 135 www.serviastel.es info@serviastel.es

DICROICA 5W HIGH POWER GU-10 60º

Vida Util Estimada	50.000 Horas
Corriente de Entrada LED	700mA
Tipo de Lente Frontal	Plástico Grado Óptico
Peso Neto	100 gr.
Poder de Entrada	AC 220V
Disipación Óptima de Calor	Menor a 55º
3.000K	440 Lumen
6.500K	460 Lumen
Mediciones	1m.



DICROICA 5W COB MR-16 45º

Vida Util Estimada	50.000 Horas
Corriente de Entrada LED	700mA
Tipo de Lente Frontal	Plástico Grado Óptico
Peso Neto	100gr.
Poder de Entrada	AC/DC 12V
Disipación Óptima de Calor	Menor a 55º
3.000K	440 Lumen
6.500K	460 Lumen
Mediciones	1m.



DICROICA 5W HIGH POWER MR-16 60º

Vida Util Estimada	50.000 Horas
Corriente de Entrada LED	700mA
Tipo de Lente Frontal	Plástico Grado Óptico
Peso Neto	100gr.
Poder de Entrada	AC/DC 12V
Disipación Óptima de Calor	Menor a 55º
3.000K	440 Lumen
6.500K	460 Lumen
Mediciones	1m.



DICROICA 5W COB GU-10 45º

Vida Util Estimada	50.000 Horas
Corriente de Entrada LED	700mA
Tipo de Lente Frontal	Plástico Grado Óptico
Peso Neto	100 gr.
Poder de Entrada	AC 220V
Disipación Óptima de Calor	Menor a 55º
3.000K	440 Lumen
6.500K	460 Lumen
Mediciones	1m.



DICROICA 3W E-27 (RGB + MANDO)

Vida Util Estimada	50.000 Horas
Control Remoto	Multifuncional
Tipo de Lente Frontal	Plástico Grado Óptico
Peso Neto	37gr.
Poder de Entrada	DC 220V
Disipación Óptima de Calor	Menor a 55º
RGB	180 Lumen
Mediciones	1m.



DICROICA 3W MR-16 (RGB + MANDO)

Vida Util Estimada	50.000 Horas
Control Remoto	Multifuncional
Tipo de Lente Frontal	Plástico Grado Óptico
Peso Neto	37gr.
Poder de Entrada	AC/DC 12V
Disipación Óptima de Calor	Menor a 55º
RGB	180 Lumen
Mediciones	1m.



DICROICA 5W GU-10 45º GAMA ECONOMICA

Vida Util Estimada	50.000 Horas
Corriente de Entrada LED	700mA
Tipo de Lente Frontal	Plástico Grado Óptico
Peso Neto	37gr.
Poder de Entrada	AC 220V
Disipación Óptima de Calor	Menor a 55º
3.000K	240 Lumen
6.000K	270 Lumen
Mediciones	1m.



DICROICA 5W MR-16 45º GAMA ECONOMICA

Vida Util Estimada	50.000 Horas
Corriente de Entrada LED	700mA
Tipo de Lente Frontal	Plástico Grado Óptico
Peso Neto	37gr.
Poder de Entrada	AC/DC 12V
Disipación Óptima de Calor	Menor a 55º
3.000K	240 Lumen
6.000K	270 Lumen
Mediciones	1m.



Downlight 1W Led

Vida Util Estimada	50.000 Horas
Dimensiones	30 x 62 mm.
Tipo de Lente Frontal	Plástico Grado Óptico
Peso Neto	45gr.
Poder de Entrada	AC/DC 12V
Disipación Óptima de Calor	Menor a 55º
3.000K	70 Lumen
6.000K	80 Lumen
Mediciones	1m.



Downlight 3W Led

Vida Util Estimada	50.000 Horas
Dimensiones	90 x 51 mm.
Tipo de Lente Frontal	Plástico Grado Óptico
Peso Neto	55gr.
Poder de Entrada	AC/DC 12V
Disipación Óptima de Calor	Menor a 55º
3.000K	180 Lumen
6.000K	230 Lumen
Mediciones	1m.



Downlight 7W Led

Vida Util Estimada	50.000 Horas
Dimensiones	108 x 65 mm.
Tipo de Lente Frontal	Plástico Grado Óptico
Peso Neto	70gr.
Poder de Entrada	AC/DC 12V
Disipación Óptima de Calor	Menor a 55º
3.000K	520 Lumen
6.000K	560 Lumen
Mediciones	1m.



Downlight 18W Led ENCASTRABLE

Vida Util Estimada	50.000 Horas
Dimensiones	Ø198xH60mm
Tipo de Lente Frontal	Plástico Grado Óptico
Peso Neto	500gr.
Poder de Entrada	AC/DC 12V
Disipación Óptima de Calor	Menor a 55º
3.000K	1.700 Lumen
6.000K	1.800 Lumen
Mediciones	1m.



Downlight 18W Led ULTRA SLIM

Vida Util Estimada	50.000 Horas
Dimensiones	Ø198xH20mm
Tipo de Lente Frontal	Plástico Grado Óptico
Peso Neto	500gr.
Poder de Entrada	AC/DC 12V
Disipación Óptima de Calor	Menor a 55º
3.000K	1.700 Lumen
6.000K	1.800 Lumen
Mediciones	1m.

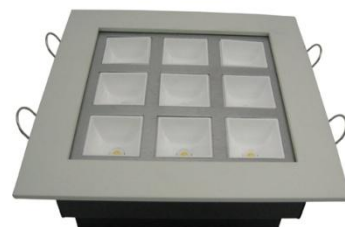


Downlight 24W Led

Vida Util Estimada	50.000 Horas
Dimensiones / Ensamblado	Ø230 x H85mm / Ø200
Tipo de Lente Frontal	Cristal
Peso Neto	1040gr.
Poder de Entrada	AC/DC 12V
Disipación Óptima de Calor	Menor a 55º
3.000K	2.450 Lumen
6.000K	2.600 Lumen
Mediciones	1m.



Vida Util Estimada	50.000 Horas
Dimensiones Producto	L140xW140xD68mm.
Dimensiones Ensamblado	122x122mm.
Peso Neto	850gr.
Poder de Entrada	AC/DC 12V
Disipación Óptima de Calor	Menor a 55º
3.000K	950 Lumen
6.000K	990 Lumen
Mediciones	1m.



Vida Util Estimada	50.000 Horas
Dimensiones Producto	L210xW210xD82mm.
Dimensiones Ensamblado	192x192mm.
Peso Neto	1.300gr.
Poder de Entrada	AC/DC 12V
Disipación Óptima de Calor	Menor a 55º
3.000K	2.500 Lumen
6.000K	2.750 Lumen
Mediciones	1m.



Focos Led 10W

Vida Util Estimada	50.000 Horas
Corriente de Entrada LED	700mA
Tipo de Lente Frontal	Plástico Grado Óptico
Peso Neto	2.240gr.
Poder de Entrada	AC 220V
Disipación Óptima de Calor	Menor a 55º
3.000K	Consultar
6.500K	900 Lumen
Mediciones	1m.



Focos Led 30W

Vida Util Estimada	50.000 Horas
Corriente de Entrada LED	700mA
Tipo de Lente Frontal	Plástico Grado Óptico
Peso Neto	2.000gr.
Poder de Entrada	AC 220V
Disipación Óptima de Calor	Menor a 55º
3.000K	Consultar
6.500K	2.700 Lumen
Mediciones	1m.



Focos Led 160W

Vida Util Estimada	50.000 Horas
Corriente de Entrada LED	700mA
Tipo de Lente Frontal	Plástico Grado Óptico
Peso Neto	4.000gr.
Poder de Entrada	AC 220V
Disipación Óptima de Calor	Menor a 55º
Fuente de Alimentación	
6.000K	24.000 Lumen
Mediciones	1m.



Focos Led 100W

Vida Util Estimada	50.000 Horas
Corriente de Entrada LED	700mA
Tipo de Lente Frontal	Plástico Grado Óptico
Peso Neto	2.000gr.
Poder de Entrada	AC 220V
Disipación Óptima de Calor	Menor a 55º
Fuente de Alimentación	
6.000K	15.000 Lumen
Mediciones	1m.



Tubos Led T8 9W 60cm



Vida Util Estimada	50.000 Horas
Cadencia de Encendido	0 = Instantaneo
Protecciones	Si
Peso Neto	200gr.
Poder de Entrada	AC 220V
Disipación Óptima de Calor	Menor a 55º
6.000K	1.100 Lumen
Mediciones	1m.

Tubos Led T8 18W 120cm



Vida Util Estimada	50.000 Horas
Cadencia de Encendido	0 = Instantaneo
Protecciones	Si
Peso Neto	400gr.
Poder de Entrada	AC 220V
Disipación Óptima de Calor	Menor a 55º
6.000K	2.000 Lumen
Mediciones	1m.

Tubos Led T8 22W 150cm



Vida Util Estimada	50.000 Horas
Cadencia de Encendido	0 = Instantaneo
Protecciones	Si
Peso Neto	600gr.
Poder de Entrada	AC 220V
Disipación Óptima de Calor	Menor a 55º
6.000K	2.500 Lumen
Mediciones	1m.

GU-24 Led 10W

Vida Util Estimada	50.000 Horas
Corriente de Entrada LED	700mA
Tipo de Lente Frontal	Plástico Grado Óptico
Peso Neto	37gr.
Poder de Entrada	AC85-265V
Disipación Óptima de Calor	Menor a 55º
4.200K / 6.000K	1.100 Lumen
Mediciones	1m.



Bombilla E27 Led 5W

Vida Util Estimada	50.000 Horas
Corriente de Entrada LED	700mA
Tipo de Lente Frontal	Plástico Grado Óptico
Peso Neto	60gr.
Poder de Entrada	220V
Disipación Óptima de Calor	Menor a 55º
4.200K / 6.000K	450 Lumen
Mediciones	1m.



Vida Util Estimada	50.000 Horas
Corriente de Entrada LED	700mA
Tipo de Lente Frontal	Plástico Grado Óptico
Peso Neto	40gr.
Poder de Entrada	220V
Disipación Óptima de Calor	Menor a 55º
4.200K / 6.000K	180 Lumen
Mediciones	1m.



Bombilla E14 Led 3W Translucida

Vida Util Estimada	50.000 Horas
Corriente de Entrada LED	700mA
Tipo de Lente Frontal	Plástico Grado Óptico
Peso Neto	40gr.
Poder de Entrada	220V
Disipación Óptima de Calor	Menor a 55º
4.200K / 6.000K	180 Lumen



Lampara Farola LED 30W

Vida Util Estimada	50.000 Horas
Corriente de Entrada LED	700mA
Tipo de Lente Frontal	Plástico Grado Óptico
Peso Neto	1.000gr.
Poder de Entrada	AC 220V
Disipación Óptima de Calor	Menor a 55º
3.000K	3.100 Lumen
6.000K	3.300 Lumen
Mediciones	1m.

